

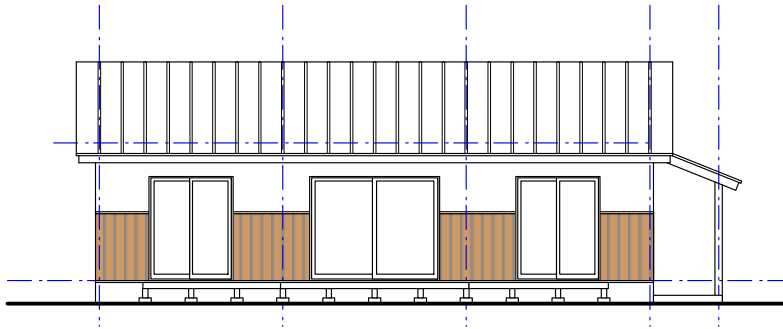
Dタイプ (公営住宅平家型)

4間×6間、床面積78.87m² (24坪) の平屋建タイプです。
 構造体を2間グリッドで構成し、自由な間取りが可能です。
 LDを中央に、北側に水廻りユニットをまとめた配置で、
 LDと連続した和室、独立性の高い2室の洋室となっています。

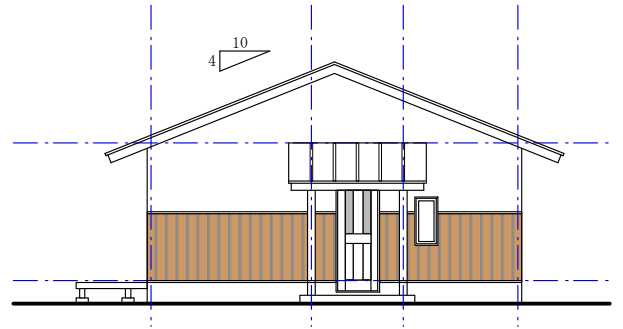


外観パース

●床面積
 合計：79.49 m² (24坪)



南立面図 S=1/150



東立面図 S=1/150

