



地域型復興住宅

○モデルプラン ○標準仕上表



※このページ以降に示しますモデルプランは、あくまでも例示です。実際は、住まい手と作り手とで、十分に検討してプランを決定する必要があります。

地域型復興住宅モデルプラン 1

名称 時代と時代を継ぐ家

プランの概要 工法：木造軸組工法
 延床面積 119.23 m² (1階 66.24 m² 2階 52.99 m²)
 概算工事費(※)1,700 万円 (自由設計プラン①)
 ※上記工事費は積算によるものです。積算の根拠となる仕様等は、地域型復興住宅推進協議会 HP にて公開中。

一返済シミュレーション

(平成 24 年 2 月 17 日現在。金利が改定されると次に示す返済額等は変わります)

融資額 1,700 万円 (基本融資額1,460 万円 (金利は返済額に表示)。特例加算額 240 万円(金利 2.47%))

返済期間 35 年 元利均等払い

<毎月の返済額> (ボーナス併用払い無し)特例加算額の返済額を含む

当初 5 年間 : 43,302 円 (基本融資額の金利 0%)

6 年目~10 年目 : 49,022 円 (基本融資額の金利 1.04%)

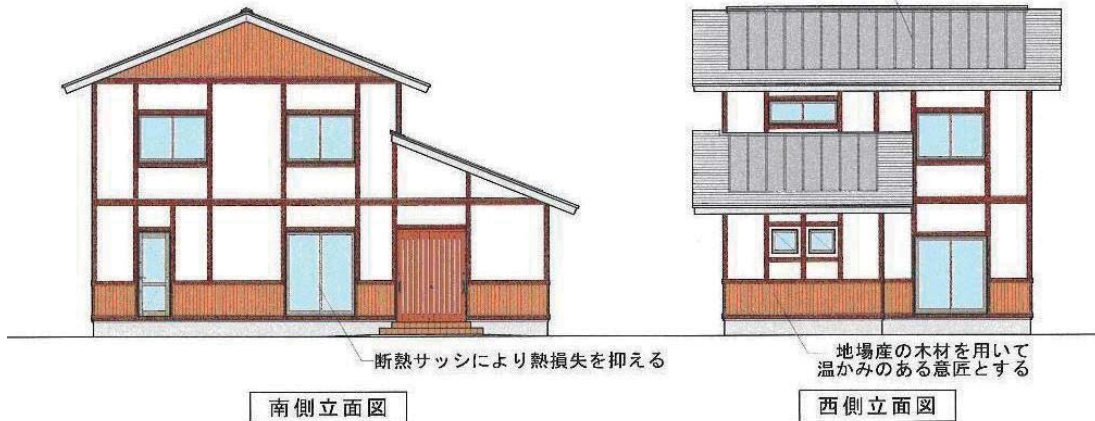
11 年目以降 : 51,646 円 (基本融資額の金利 1.57%)

総返済額 21,033,142 円(うち利息分 4,033,142 円)

プランの特徴

- 主要な構造を 2 間四方のパターンで構成し、そのスペース内で自由な間取りが出来ます。
- 家族構成や成長に合わせた間取りとする事で、住まいの長期的な利用ができます。
- 外観は東北の気候風土に培われた景観に配慮、切妻屋根、白壁と木の仕上げの和風としています。

軽量で高耐久なガルバリウム塗装鋼板を用い
 屋根重量の低減と長期的な利用を図る

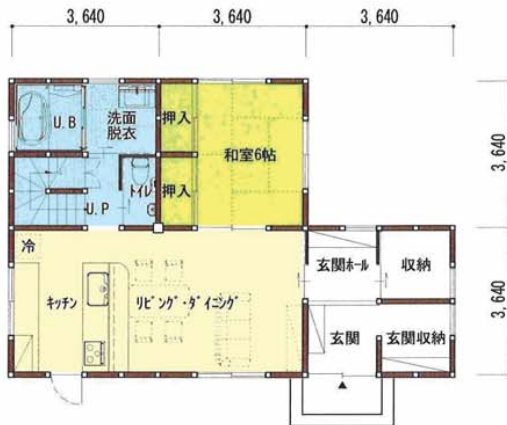


□基本プラン



□自由設計プラン①

水廻り・階段は変更せず、居室を変更



1階平面図



2階平面図

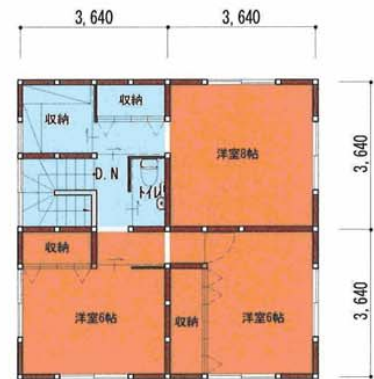
□自由設計プラン②

水廻り・階段は変更せず、
玄関の位置・居室を変更



1階平面図

間仕切りを増やし部屋数を確保



2階平面図



地域型復興住宅モデルプラン2

名称 海と共生する家

プランの概要 工法：木造軸組工法
 延床面積 102.67 m² (1階 66.24 m² 2階 36.43 m²)
 概算工事費 (※) 1,500 万円 (基本プラン)
 ※上記工事費は積算によるものです。積算の根拠となる仕様等は、地域型復興住宅推進協議会 HP にて公開中。

一返済シミュレーション (平成 24 年 2 月 17 日現在)

金利が改定されると次に示す返済額等は変わります)
 融資金額 1,500 万円 (基本融資金額 1,460 万円 (金利は返済額に表示)。特例加算額 40 万円 (金利 2.47%))
 返済期間 35 年 元利均等払い
 <毎月の返済額> (ボーナス併用払い無し) 特例加算額の返済額を含む
 当初 5 年間 : 36,184 円 (基本融資金額の金利 0%)
 6 年目~10 年目 : 41,904 円 (基本融資金額の金利 1.04%)
 11 年目以降 : 44,528 円 (基本融資金額の金利 1.57%)
 総返済額 18,043,727 円 (うち利息分 3,043,727 円)

プランの特徴

- ・平面計画には自由設計ゾーンを設け、その中で自由な間取りができます。
- ・2階を将来増築のため吹き抜けとし、家族構成や成長に合わせ自由な間取りができます。
- ・土間は漁師の作業や趣味のための空間として活用できます。
- ・小屋裏に窓付きロフトを設け、非常時の脱出口を兼ねています。
- ・外観は東北の気候風土に培われた景観に配慮、切妻屋根、白壁と木の仕上げの和風としています。



の部分は自由設計ゾーンです。

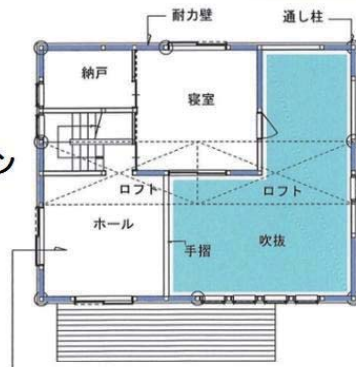
和室と厨房の位置を変更すると台所が、独立します。



和室と居間を一体的に使うことができます。

一階平面図

基本プラン



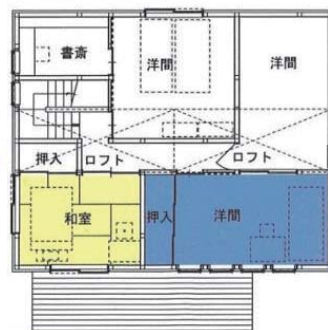
間仕切り壁を付ければ、簡単に個室になります。

の部分は、将来の増築可能ゾーンです。

の部分は後から増築した部屋です。

納戸を書斎にも変更可能です。

成長プラン



ホールを和室に変更することも可能です。

ロフトの窓は非常時の脱出口にも

1階床面積 66.24m²
 2階床面積 36.43m²
 (29.81m²増)
 延床面積 102.67m²

二階平面図

地域型復興住宅モデルプラン3

名称 海と共生する家2

プランの概要 工法：木造軸組工法

延床面積 66.25㎡（1階）

概算工事費（※） 1000万円

※上記工事費は積算によるものです。積算の根拠となる仕様等は、地域型復興住宅推進協議会 HP にて公開中。

一返済シミュレーション

（平成24年2月17日現在。金利が改定されると次に示す返済額等は変わります）

融資額1,000万円 返済期間35年 元利均等払い

<毎月の返済額>（ボーナス併用払い無し）

当初5年間 : 23,809円（金利0%）

6年目～10年目 : 27,726円（金利1.04%）

11年目以降 : 29,524円（金利1.57%）

総返済額 11,949,287円（うち利息分 1,949,287円）

プランの特徴

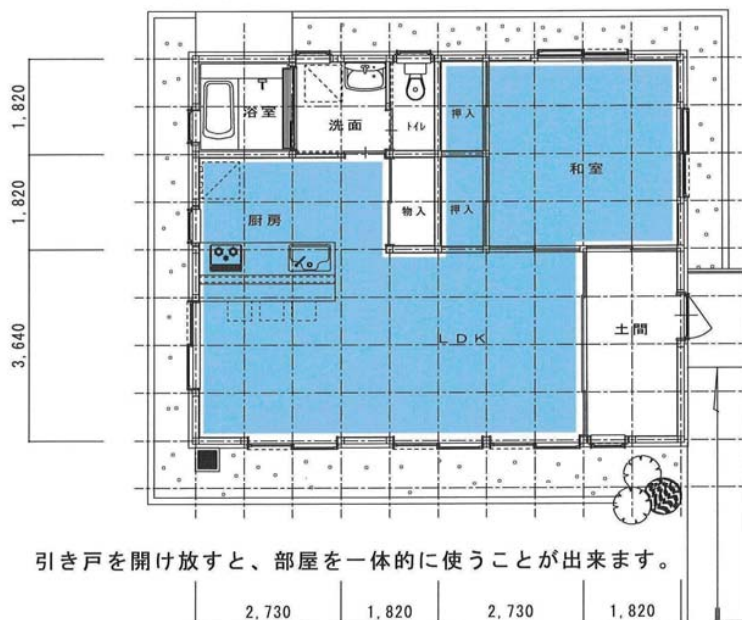
- ・床面積 20坪の木造平屋建タイプです。
- ・小家族向け・高齢者世帯・独居高齢者世帯用にもなります。
- ・ライフスタイルに合わせて土間を活用できます。
- ・自由設計ゾーンを変えると色々な間取りの家ができます。
- ・耐力壁と浴室・洗面・トイレ・土間の位置は変えません。
- ・基礎と上屋の緊結を強化します。

塩害に強いガルバリウム鋼板の屋根です。地震の時も瓦が落ちる心配がありません。スロープと手摺が付いています。



ユニットバスも三枚引き戸でユニバーサルデザイン

自由設計ゾーン



スロープがあるので歩くのも安心です。

土間は漁師の作業場釣りや家庭菜園等、趣味の為の作業場にもなります。

引き戸を開け放すと、部屋を一体的に使うことができます。

平面図

外部仕上げ表

部位	仕上げ	中木	壁	廻り縁	天井	CH	備考
屋根	ガルバリウム鋼板(ア)0.35mm 機械風	仕上げ 厚	仕上げ 厚	下地	仕上げ 下地	厚	準防火地域の場合
軒	ケイ酸カルシウム繊維(ア)6mm E9(一層有孔)	モルタル 木村浸透性塗料	モルタル 木村浸透性塗料	野縁 杉又は厚松 38×36 破風 杉又は厚松 210×21	構造用合板特種(7)12mm		
外壁 (通気工法)	杉板貼り(7)15mm 木村浸透性塗料	杉又は厚松 木村浸透性塗料	杉又は厚松 木村浸透性塗料	窯業系1'1/2' (A) (無塗装) 7貼り(7)12mm 透湿防水シート貼り 野縁 厚松 45×21	透湿防水シート貼り 透湿防水シート	透湿防水シート	延焼の恐れのある部分は ケイ酸カルシウム繊維貼り(7)11mm(防火構造認定PC020BE-9041) (一層有孔)
基礎	モルタル耐毛虫き仕上げ	モルタル耐毛虫き仕上げ	モルタル耐毛虫き仕上げ	鉄筋コンクリート造 鉄筋 0-13 8200 工機・現場加工組み立て			
開口部	仕上り 厚	仕上り 厚	仕上り 厚	断熱サッシ	断熱サッシ		延焼の恐れのある部分又は住宅防火とする (認定品) EB-9112 EB-9117 ペアガラス
ポーチ	スランシス製手摺 φ38	スランシス製手摺 φ38	スランシス製手摺 φ38				
建物廻り	建物廻り 深い砂利敷き込み (7)100mm (別添)	建物廻り 深い砂利敷き込み (7)100mm (別添)	建物廻り 深い砂利敷き込み (7)100mm (別添)				
	地先境界アロー 120×120×600 (別添)	地先境界アロー 120×120×600 (別添)	地先境界アロー 120×120×600 (別添)				

内装仕上げ表

階	室名	床	壁	天井	廻り縁	CH	備考
1階	土間	タタミ敷き (18認定) 国産品	モルタル 木村浸透性塗料	クロス貼り (F☆☆☆☆)	クロス (F☆☆☆☆)	平すりφ35	
		杉板貼り	石膏ボード	石膏ボード	石膏ボード		
	和室	タタミ敷き (18認定) 国産品	畳寄せ 杉	ジュラク塗り	ジュラク塗り	杉板貼り	2枚建引き違い戸 (既製品)
		杉板貼り	12	ラスボード	ラスボード	等縁 38×24	
	押入れ	シナベニア	6	押入れボード (F☆☆☆☆品)	押入れボード (F☆☆☆☆品)	杉板貼り	2枚建引き違い戸 (既製品)
		合板 (F☆☆☆☆品)	12	合板 (F☆☆☆☆品)	合板 (F☆☆☆☆品)	合板 (F☆☆☆☆品)	
	押入れ	シナベニア	6	建前張り 杉	建前張り 杉	杉板貼り	2枚建引き違い戸 (既製品)
		合板 (F☆☆☆☆品)	12	合板 (F☆☆☆☆品)	合板 (F☆☆☆☆品)	合板 (F☆☆☆☆品)	
	物入れ	シナベニア	15	杉又は厚松 木村浸透性塗料	収納用ボード (F☆☆☆☆品)	杉板貼り	2枚建引き違い戸 (既製品)
		合板 (F☆☆☆☆品)	12	合板 (F☆☆☆☆品)	合板 (F☆☆☆☆品)	合板 (F☆☆☆☆品)	
居間	杉又は厚松板貼り 木村浸透性塗料	15	杉又は厚松 木村浸透性塗料	クロス貼り (F☆☆☆☆)	クロス貼り (F☆☆☆☆)	4枚建引き違い戸 (既製品)	
	合板 (F☆☆☆☆品)	12	合板 (F☆☆☆☆品)	石膏ボード	石膏ボード		
厨房	杉又は厚松板貼り 木村浸透性塗料	15	杉又は厚松 木村浸透性塗料	クロス貼り (F☆☆☆☆)	クロス (F☆☆☆☆)	両開セット (白L認定品) レンジフード (白L認定品)	
	合板 (F☆☆☆☆品)	12	合板 (F☆☆☆☆品)	石膏ボード	石膏ボード	カウンタ	
洗面	クッションフロア一貼り	1.8	杉又は厚松 木村浸透性塗料	杉板貼り 木村浸透性塗料	杉板貼り 木村浸透性塗料	片引戸 (既製品) 洗面化粧台 (白L認定品)	
	合板 (F☆☆☆☆品)	12	合板 (F☆☆☆☆品)	合板 (F☆☆☆☆品)	合板 (F☆☆☆☆品)		
トイレ	クッションフロア一貼り	1.8	杉又は厚松 木村浸透性塗料	杉板貼り 木村浸透性塗料	杉板貼り 木村浸透性塗料	片引戸 (既製品) トイレ便器 手すり 棚板 杉又は厚松(7)24	
	合板 (F☆☆☆☆品)	12	合板 (F☆☆☆☆品)	合板 (F☆☆☆☆品)	合板 (F☆☆☆☆品)	浴室用3枚引き戸	
浴室	ユニットバス (1616)						その他 特記事項 ■サウナデニング用等を行う事。(調査結果次第では基礎の変更又は、 ■地盤改良の検討あり。) ■内外部とも木部廻りは木材保護塗料塗装とする。(指定以外) ■ホルムアルデヒド放散量 ■内(天上)壁、小扉裏、壁内、床下を中心)に使用する建材 (合板、石膏板、接着剤、塗料、床材、建築用断熱材等)は、 全てF☆☆☆☆品、又は、規制対象外(天然材等)とする。 ■内断熱工法の設置

構造概要

位置	仕様
基礎	基礎 R.C造 150 基礎天端 使用底版 2025A D10 布基礎 ベース幅 基礎埋立上り 埋入れ 基礎天端 使用底版 R.C造 450 150 700 基礎埋立上り 埋入れ 基礎天端 使用底版 2025A D10
躯体	木造 (在来軸組工法) 柱：120×120 (杉)
屋根	屋根通気工法 5/10勾配
外壁	外壁通気工法
床下	土台：120×120(桧同等品) 床梁：120×120(桧) 鋼製束φ910
1階床組	根太：60×45 @303 (唐松)
2階床組	根太：105×45 @303 (唐松)
防湿・防露	構造耐力上主要な部分の地盤面から1m以内 木材保護塗料塗装

断熱・気密・防湿仕様

部位	仕様
屋根	断熱 A種7/7+2+4(保温断熱仕様2号(7)60mm(同等品) (住宅金融支援機構仕様仕様書Fランク) 屋根断熱は充填とする
外壁	外断熱 A種7/7+2+4(保温断熱仕様2号(7)45mm(同等品) (住宅金融支援機構仕様仕様書Fランク) 外断熱工法とする
基礎/外周	基礎/外周：外断熱A種7/7+2+4(保温断熱仕様2号(7)50mm(同等品) 基礎/内周は水平断熱仕様L-300
基礎下	ポリエチレンフィルム(7)0.15mm敷設
基礎天端	土台気密パッキン
貫通部	現場発注充填
サッシ廻り	現場発注充填 防水気密テープ
住設機器	名称 品番・型式 指定色 メーカー 数量
	システムキッチン (白L認定品) 1型 №2550 1
	レンジフード (白L認定品) 1
	洗面化粧台 (白L認定品) №750 1
	ユニットバス (白L認定品) 1616 1
	洗濯機 (ロータンク) 1

地域型復興住宅モデルプラン6

名称 間仕切り可変対応型

プランの概要 工法：木造軸組工法

延床面積 105.98 m² (1階 52.99 m² 2階 52.99 m²)

概算工事費 (※) 1,450万円

※上記工事費は積算によるものです。積算の根拠となる仕様等は、地域型復興住宅推進協議会 HP にて公開中。

ー返済シミュレーションー

(平成 24 年 2 月 17 日現在。金利が改定されると次に示す返済額等は変わります)

融資額1,450万円 返済期間35年 元利均等払い

<毎月の返済額> (ボーナス併用払い無し)

当初5年間 : 34,523 円 (金利 0%)

6年目~10年目: 40,204 円 (金利 1.04%)

11年目以降 : 42,810 円 (金利 1.57%)

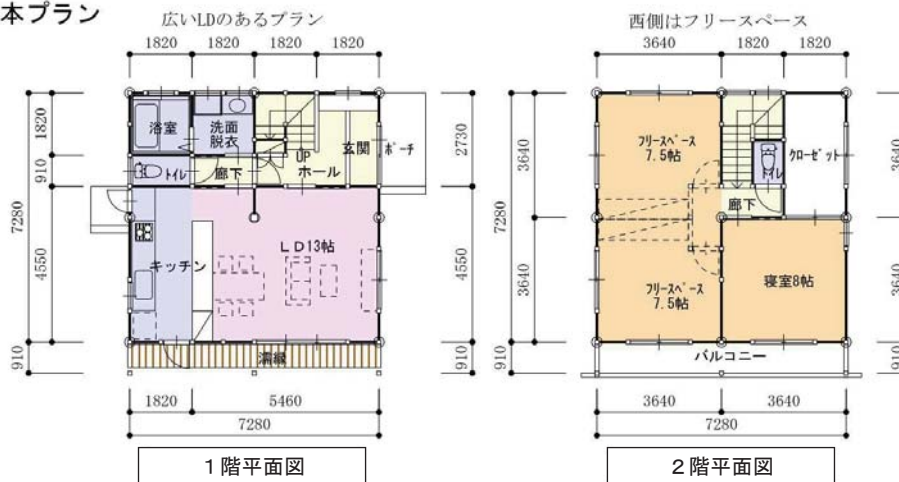
総返済額 17,326,510 円 (うち利息分 2,826,510 円)

プランの特徴

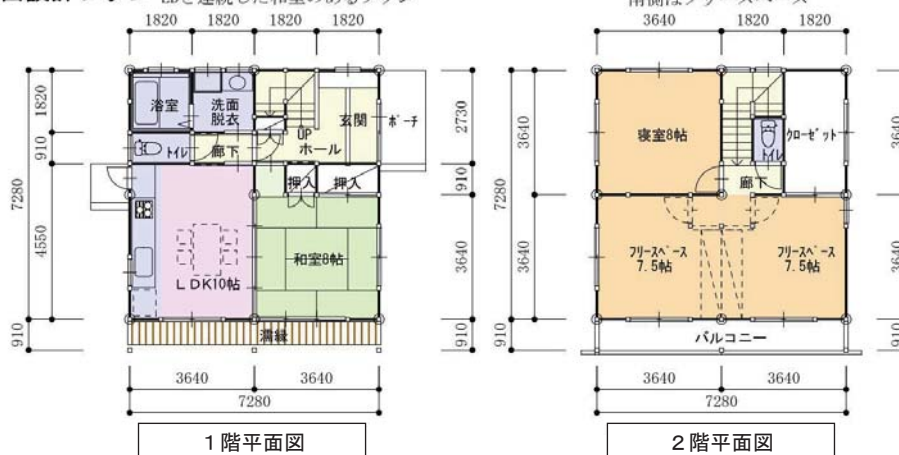
- ・構造体を2間グリッドで構成した2階建てタイプで、その中で自由な間取りが可能です。
- ・階段部分を北中央とし、水回りユニットをまとめた配置で、広いLDと和室のあるプランがあります。
- ・2階は家族の成長と生活スタイルの変化に対応できるフリースペースとなっています。



基本プラン



自由設計プラン





外観パース

●床面積
 1階：52.99 m²
 2階：52.99 m²
 合計：105.98 m² (32坪)

外部・内部イメージ図



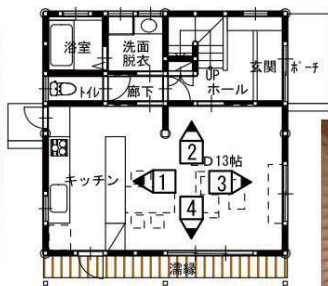
2



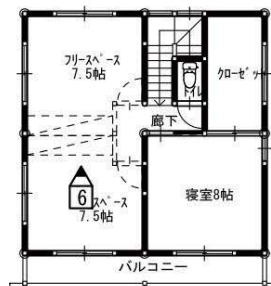
5



1



3



4



6

1階平面図

2階平面図

外部仕上		仕上		下地		構造概要	
部位	仕上	中本	仕様	厚	天井	C/H	備考
1階	玄関	付帯H20 H75(後)	モルタル モルタル	15	24.00	24.00	玄関取柄(下足入) 上り扉、付帯、縁
	玄関ホール	H75(後)	杉羽目板	15	24.50	24.50	1階床 既設ウレタンフォーム保護層1層厚 A-9511
	物入 (階段下)	杉12.36	杉羽目板	9	24.50	24.50	基礎下 ポリエチレンフィルム0.15mm敷設 重ね幅200mm以上
	L/D	H75(後)	杉羽目板	15	24.50	24.50	貫通部 現場発泡材充填
	キッチン	"	珪藻土遮熱・キッチンパネル 石膏ボード(継目処理)・(突付)	9.5	24.50	24.50	サッシ廻り 現場発泡材充填 防水気密テープ
	物入 (キッチン)	杉12.30	石膏ボード(継目処理)	9.5	24.50	24.50	
	洗面・浴室	H75(後)	珪藻土遮熱仕上げ 耐水石膏ボード(継目処理)	9.5	24.50	24.50	
	U/B	"	ユニットバスによる	"	"	"	
	トイレ	H75(後)	珪藻土遮熱仕上げ 石膏ボード(継目処理)	12.5	24.50	24.50	
	階段	ササラ	"	"	"	"	
2階	廊下	H75(後)	石膏ボード(突付)	12.5	24.50	24.50	
	寝室8帖	"	石膏ボード(突付)	9.5	24.50	24.50	
	トイレ	H75(後)	石膏ボード(突付)	9.5	24.50	24.50	
	クローゼット	杉12.30	石膏ボード(突付)	9.5	24.50	24.50	
	フリースペース	H75(後)	石膏ボード(突付)	9.5	24.50	24.50	
<p>断熱・防湿仕様</p> <p>部位 仕様</p> <p>天井 グラスウール16kg/m³ t=200</p> <p>外壁 グラスウール24kg/m³ t=100</p> <p>1階床 既設ウレタンフォーム保護層1層厚 A-9511</p> <p>基礎下 ポリエチレンフィルム0.15mm敷設 重ね幅200mm以上</p> <p>貫通部 現場発泡材充填</p> <p>サッシ廻り 現場発泡材充填 防水気密テープ</p>							
<p>その他 特記事項</p> <p>■カウンティング調査を行う事。(調査結果により基礎の変更又は、地盤改良有り。)</p> <p>■内外部とも水部取扱いは木材保護塗料塗装とする。(指定以外)</p> <p>■赤ムアルテルヒト放散量 壁内(天井裏、小部屋、壁内、床下を含む)に使用する建材 (合板、断熱材、石膏板、断熱材、住設機器、設備等)はすべてF☆☆☆☆ 又は、断熱材除外(天然材料等)とする。</p> <p>■最新版 「木の香るふくしまの木工事共通仕様書」を適用</p> <p>■最新版 「木の香るふくしまの家計部仕様書」長期優良住宅仕様を適用</p>							

※工費費は建築工事、電気設備工事、給排水衛生設備工事を含み、
建物周囲1mを超える屋外設備、外構工事ならびに消費税は含まない。
また、設計・工事監理費及び諸手続費は別途で合算しない。

地域型復興住宅モデプラン6
間仕切り可変対応型

地域型復興住宅モデルプラン7

名称 家族の成長対応型

プランの概要 工法：木造軸組工法

延床面積 112,61 m² (1階 66,24 m² 2階 46,37 m²)

概算工事費 (※) 1,800万円

※上記工事費は積算によるものです。積算の根拠となる仕様等は、地域型復興住宅推進協議会 HP にて公開中。

返済シミュレーション

(平成24年2月17日現在。金利が改定されると次に示す返済額等は変わります)

融資額1,800万円(基本融資額1,460万円、特例加算額340万円(金利2.47%)を含む)返済期間35年元利均等払い

<毎月の返済額>(ボーナス併用払い無し)特例加算額の返済額を含む

当初5年間 : 46,861円(基本融資分の金利0%)

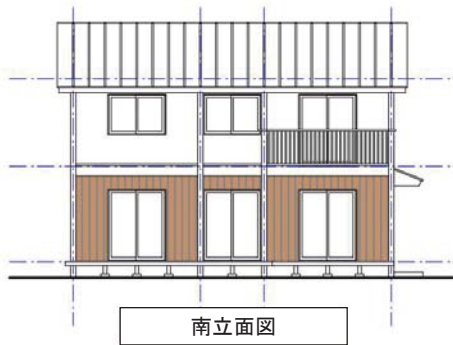
6年目~10年目: 52,581円(基本融資分の金利1.04%)

11年目以降 : 55,205円(基本融資分の金利1.57%)

総返済額 22,527,870円(うち利息分 4,527,870円)

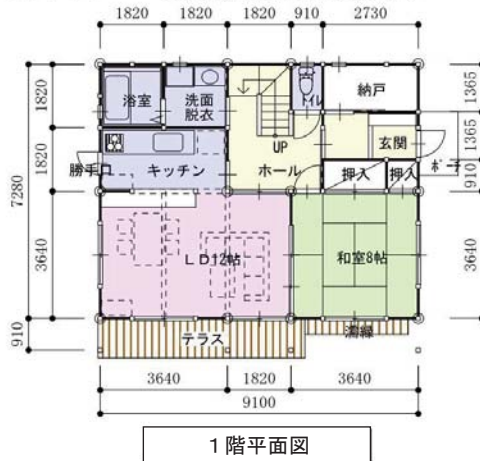
プランの特徴

- ・構造体を2間グリッドで構成した2階建てタイプです。
- ・階段部分を北中央とし、水回りユニットをまとめた配置で、南側と北側和室のプランがあります。
- ・2階は家族の成長と構成の変化に対応して、吹抜部分には増築が可能です。

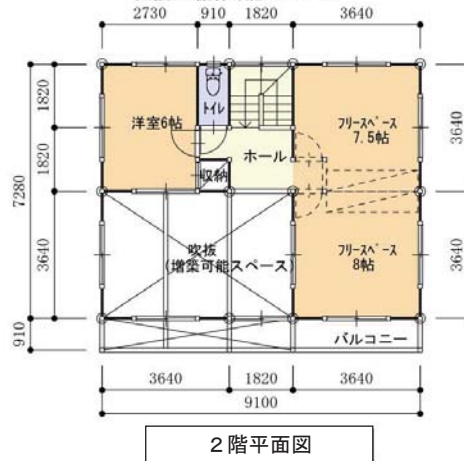


基本プラン

LDと連続した和室のあるプラン



東側がフリースペース
吹抜は増築可能スペース

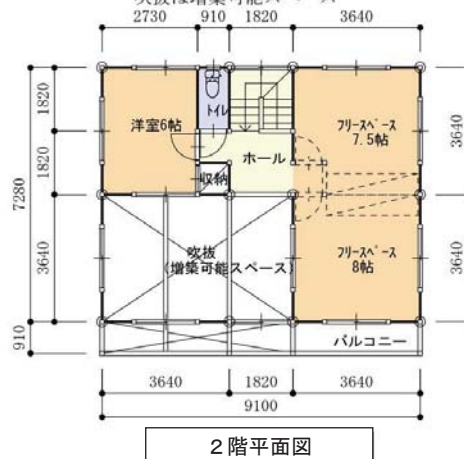


自由設計プラン

広いLDと独立性の高い和室のあるプラン



東側がフリースペース
吹抜は増築可能スペース





外観パース

●床面積

1階 : 66.24 m²

2階 : 46.37 m²

合計 : 112.61 m² (34坪)

外部・内部イメージ図

1階平面図

2階平面図

地域型復興住宅モデルプラン8

名称 四季を感じる家

プランの概要 工法：木造軸組工法
 延床面積 117.58㎡ (1階 77.84㎡ 2階 39.74㎡)
 概算工事費 (※) 1,600万円 (増築プラン)
 ※上記工事費は積算によるものです。積算の根拠となる仕様等は、地域型復興住宅推進協議会 HP にて公開中。

一返済シミュレーション

(平成 24 年 2 月 17 日現在。金利が改定されると次に示す返済額等は変わります)

融資額 1,600万円 (基本融資額1,460万円 (金利は返済額に表示)。特例加算額140万円 (金利 2.47%))

返済期間 35年 元利均等払い

<毎月の返済額> (ボーナス併用払い無し) 特例加算額の返済額を含む

当初 5 年間 : 39,743円 (基本融資額の金利 0%)

6年目～10年目 : 45,463円 (基本融資額の金利 1.04%)

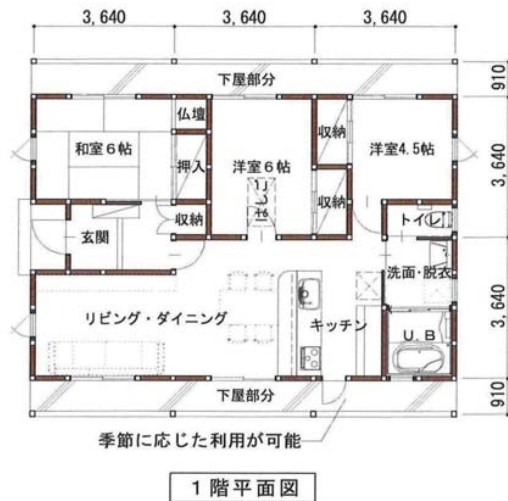
11年目以降 : 48,087円 (基本融資額の金利 1.57%)

総返済額 19,538,439円 (うち利息分 3,538,439円)

プランの特徴

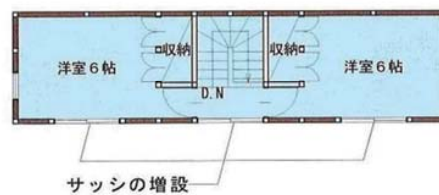
- ・ 家族構成の変化により将来の増築を見越した構造となっています。
- ・ 増築する際も基本的な間取りの変更がないため、構造的にも容易に増築が可能です。
- ・ 下屋部分を利用し、農作物干し場、夏は縁台、冬は暖炉等の暖房を用いた際の薪置場など四季に応じた利用が可能です。
- ・ 外観は東北の気候風土に培われた景観に配慮、切妻屋根、白壁と木の仕上げの和風としています。

□基本プラン



□増築プラン【床面積：117.58㎡(35.5坪)】

小屋裏物置の天井を高くし2階建てとし、居室を確保する。



地域型復興住宅モデルプラン10

名称 ユニバーサル対応型

プランの概要 工法：木造軸組工法

延床面積 66,24 m² (1階 66,24 m²)

概算工事費 (※) 950万円

※上記工事費は積算によるものです。積算の根拠となる仕様等は、地域型復興住宅推進協議会 HP にて公開中。

一返済シミュレーション

(平成24年2月17日現在。金利が改定されると次に示す返済額等は変わります)

融資額 950万円 返済期間 35年 元利均等払い

<毎月の返済額> (ボーナス併用払い無し)

当初5年間 : 22,619円 (金利0%)

6年目~10年目 : 26,340円 (金利1.04%)

11年目以降 : 28,048円 (金利1.57%)

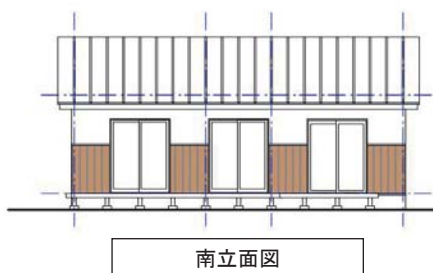
総返済額 11,351,778円 (うち利息分 1,851,778円)

プランの特徴

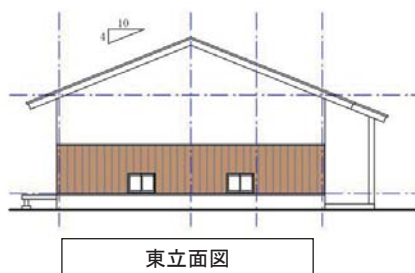
- ・構造体を2間グリッドで構成した平屋階建てタイプです。
- ・高齢者対応として水回りユニットをゆったり取り、スロープを設けております。
- ・南側玄関と北側玄関のプランがあります。



外観パース



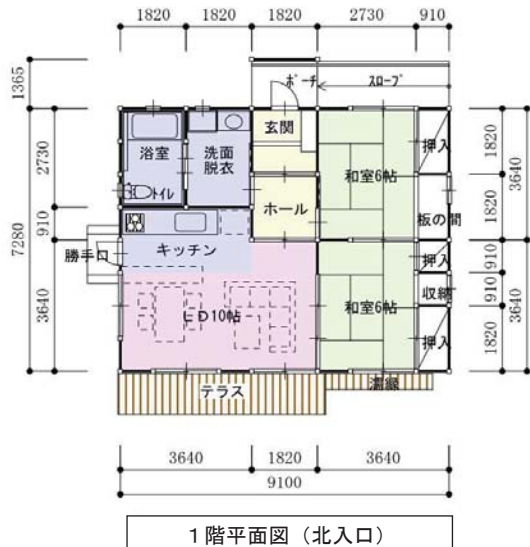
南立面図



東立面図

基本プラン

北側玄関、LDと和室のあるプラン



自由設計プラン

南側玄関、LDとホールを挟んで和室と洋室のあるプラン



