

地域住宅生産者グループ

おおほり建設復興住宅プロジェクト

地域型復興住宅の名称	対象となる地域
おおほり建設復興住宅	福島県全域

グループの特徴とメッセージ

今回の震災で福島の復興・発展に少しでも貢献できればと思い地域住宅生産者グループに参加させて頂きました。現在福島県はいつまたくるか分からない地震におびえながら、また放射能問題と戦いながら生活をしております。ですがいつまでも避難生活をするわけにはいきません。安定した生活をする為まずは何でもご相談ください。お客様の力になりたいです。

社員全員が福島県出身者です。社員一同福島の復興の為、またお客様と共に歩んでいけるよう頑張ります。よりよいお客様のお手伝いが出来ればと思います。

グループの基本情報

グループ名称	おおほり建設復興住宅プロジェクト
所在地	福島県郡山市昭和町1丁目16番35号
結成年月	2012年2月
グループ形態	任意団体
主たる業態	施工
グループ構成 ※各事業者名は別紙	合計14社 原木供給 : 4社 製材 : 4社 建材流通 : 1社 プレカット : 2社 設計 : 2社 施工 : 1社
代表者名	大堀 哲也 (株式会社おおほり建設代表取締役社長)
主な受賞歴・活動内容等	

地域型復興住宅の主な工法・価格帯

主な構造・工法	木造軸組工法
価格帯	1,000～1,500万円
価格の基準面積	100㎡
価格に含まない項目	屋外工事費、外構工事費、設計料、諸手続費

*価格は、地域・プラン、仕様によって異なります。
詳しくはお問い合わせください。

グループ全体の施工実績（年間）

建設戸数*（木造戸建）	10戸	
うち地域材活用の住宅	5戸	
うち長期優良住宅	0戸	
グループとしての施工実績	なし	戸
グループとしての地域型住宅の受注可能戸数	10戸	
自由記入欄 (上記以外の実績等)	500万円以上の大～中規模リフォーム工事を5戸程度受注(年間)	

*参画する施工業者の建設戸数の合計

連絡窓口

担当者名	高崎 史成	メール	ohori-kensetsu@clear.ocn.ne.jp
電話番号	024-973-5614	FAX	024-973-5624
ホームページ	http://www.ohori.biz		
自由記入欄	いつでも気軽に相談下さい。		

地域型復興住宅

おおほり建設復興住宅

地域型復興住宅のイメージと特徴

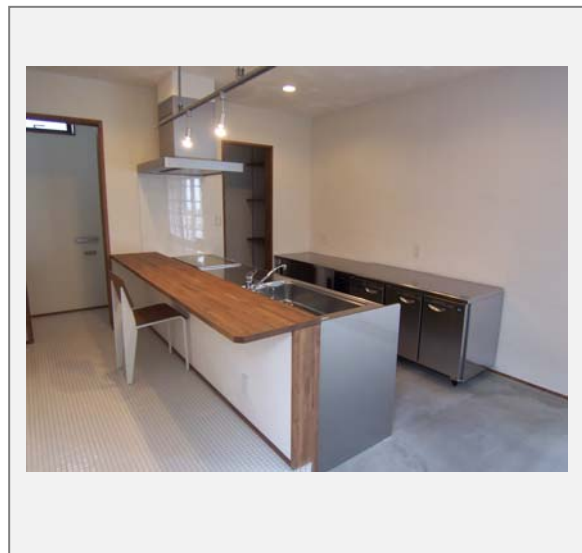
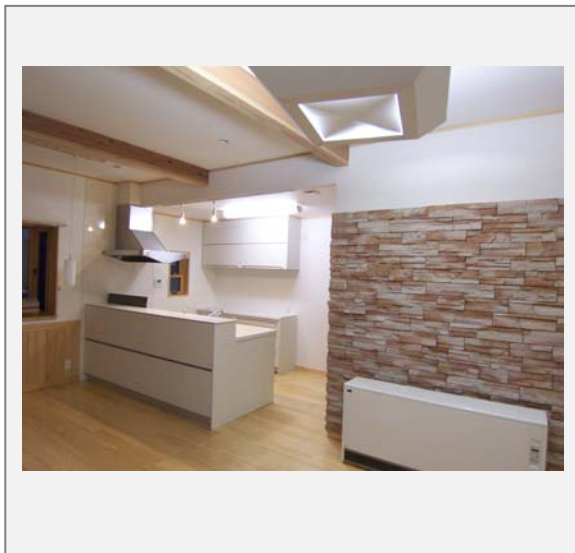
■お客様の住まい方にこだわった強固な家づくり

- ・お客様の生活スタイルにあわせたプランの提案
- ・品質を下げずに建築費用を抑えた家づくり
- ・大きな収納スペース
- ・地震に負けない強固な設計、仕様



■お客様の予算に合わせた適正価格の住まいづくり

- ・予算に合わせた住まいづくり
- ・基本的な仕様を統一してのコストダウン



代表的事例の概要

構造	木造軸組工法	床面積	1階：72㎡ 2階：60㎡
設計	株式会社おおほり建設	施工	株式会社おおほり建設
施工費	1,750万円（設計費用は除く）	備考	—

設計方法や地域材活用に関する特徴

■動線+収納力

- ・デッドスペースをなくし収納スペースを確保致します。
- ・お客様の生活スタイルに沿った動線を考えプラン提案を致します。

<内容例>

⇒空間上の工夫や設計を行う上で配慮している点など、「設計力」に関連する内容
⇒主に活用している地域材の概要（右表）

主に活用している地域材について

地域材の名称	石川郡産材
樹種	杉
産地	福島県石川郡浅川地域
認証制度等	—
主に取扱う材種	無垢材、
主に取扱う部材	柱材
自由記入欄	

性能・仕様および施工方法等に関する特徴

■性能・仕様・施工特徴

- ・省エネルギー住宅として床・壁・天井には高性能グラスウールの充填、樹脂+アルミサッシ及びLow-E ガラスを使用し住宅性能を向上させます。
- ・会社の社員が大工親方となつての現場管理。

<内容例>

⇒住宅性能（例えば、耐震性、耐久性、環境配慮、省エネルギー、バリアフリー化、将来の可変対応の工夫、維持管理容易性の確保）に関する特徴や工夫している点、目標とする住宅性能表示の項目 等
⇒工法や施工方法に関する特徴、工夫している点
⇒使用する主な設備や仕上げ、建具などの項目



地域住宅生産者グループ

おおほり建設復興住宅プロジェクト

地域型復興住宅の生産供給や流通資材の調達に関する体制

■プレカットによる高品質でスピーディな生産体制

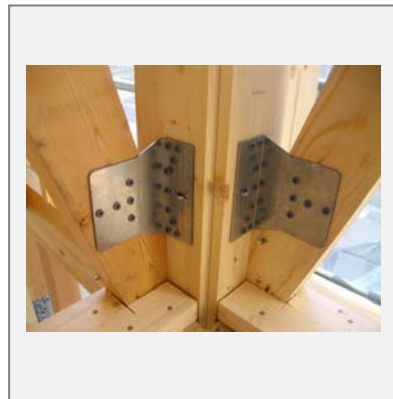
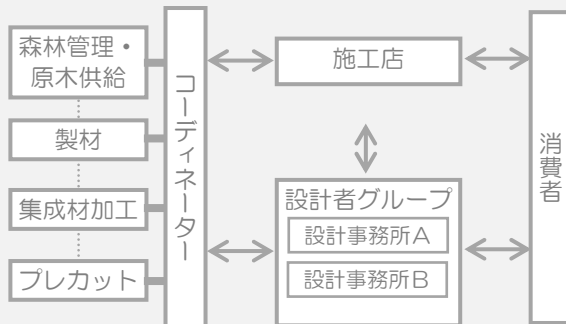
- ・石川郡産材の原木がプレカット工場に搬入、加工後速やかに各現場に納品致します。

<内容例>

⇒生産供給の体制や地域材の流通・調達体制など「施工力」「地域材の調達」に関する内容



おおほり建設復興住宅プロジェクトの生産体制



施主からの相談体制および維持管理（アフターサービス）の体制・取組み

■相談及び維持管理体制

- ・お客様一人一人に過去対応したアフターサービスの履歴を残し社内で共有しスピーディーに対応致します。
- ・施主様からの相談体制については会社が窓口となり対応するものを判断し臨機応変に対応致します。
- ・お引渡し後の1年点検

<内容例>

⇒施主からの相談体制

⇒保証や点検・維持管理等の体制や取組み

