



笑顔の家作り応援隊 県中

[グループの特徴とメッセージ]

- 私たちは家族全員が安心して住むことのできる住宅を考え、家を作っています。
- その中で特にこだわっている部分が、家族全員が笑顔で住むことのできる家作りです。
- 多くの方が住宅ローンを組み、住宅を建てられると思いますが、住宅を建てたは良いが、住宅ローンの支払いが大変だと笑顔が無くなってしまったりは、本末転倒です。
- 本来、住宅を建てるということはとても楽しいことで、家族全員が笑顔になることができるのです。その楽しさを一緒にプラン作りから始め、実際に住んでからも笑顔を絶やすことのない遊び心溢れる住まいを提案し、提供させていただきます。

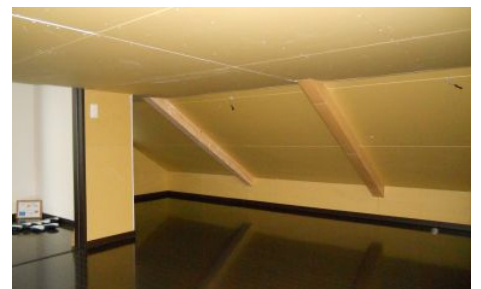
[地域型復興住宅のイメージと特徴]

スカイバルコニーのある住まい

- 外で何かをすることが制限されてしまっている今、屋上スペースを有効活用したスカイバルコニーを提案しています。
- 使い方は様々で、お子様の三輪車の遊ぶスペースとして利用されている方、そして、ラジコンスペースとして利用されている方、さらには、花火大会を見ながらのバーベキュー等、みなさんのアイデア次第で使い方は無限大です。

収納力に優れた住まい

- 長年住んでいくと、知らず知らずのうちに荷物が増えていきます。これらの荷物を収納するのがメモリアルルーム。荷物の一つ一つには思い出が詰まっているものです。思い出をいつまでも収納できるようなメモリアルルームを提案します。



グループの基本情報		地域型復興住宅の主な工法・価格帯	
所在地	郡山市御前南5丁目53-1 株式会社マルイホーム内	主な構造・工法	木造軸組工法
グループ構成	合計9社（原木供給/0社、製材/1社、建材流通/3社、プレカット/1社、設計/1社、施工/1社、その他/2社）		1,500~2,000万円
代表者名	丸山昌弘（株式会社マルイホーム 代表取締役社長）	価格の基準面積	100㎡
主な受賞歴等		価格に含まれない項目	
連絡窓口	担当：丸山昌弘（株式会社マルイホーム 代表取締役社長） [メール] m-maruyama@maruihome.com [電話] 024-983-7321 [FAX] 024-983-7322	*価格は、地域・プラン、仕様によって異なります。詳しくはお問い合わせください。	
ホームページ	http://www.maruihome.com/		