



## 南相馬市小高建設業建築協会 相双

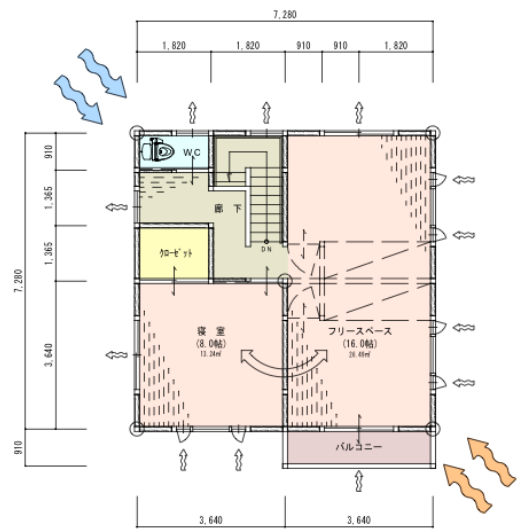
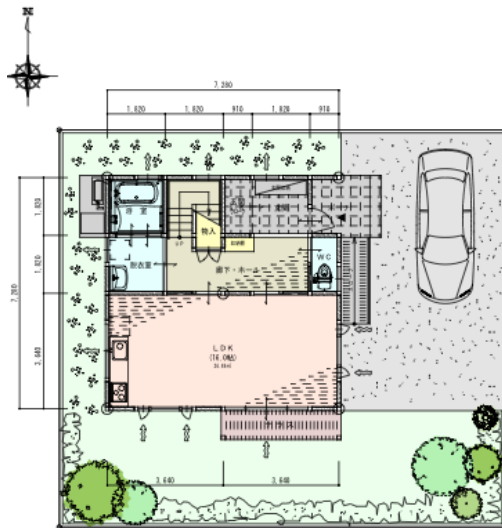
### [グループの特徴とメッセージ]

- 小高建設業建築協会は、南相馬市小高区に事業所を置く工務店のネットワークグループです。
- 私たちグループは、これまで hope 計画、市営住宅の建設、大規模公共建築等の木工事に協会として参加。
- 地元の復興は、「地元の企業自らが立ち上がらなければならない！」との強い思いで、復興と再建をお手伝いさせていただきます。

### [地域型復興住宅のイメージと特徴]

#### 地元工務店による顔の見える家づくり

- 県産材を使った増改築や移築が可能な健康住宅。
- 地元での信頼信用で培われてきた技術で、品質の保証と安心安全を提供。
- 部材の一元化と仕様の明快化システム化、仕様の共有化でコスト削減。  
リーズナブルでスピーディ、長期優良住宅の仕様の標準化と保証の提供。
- 敷地造成時の除染と資材の線量確認。除染技術の提供。



グループの基本情報		地域型復興住宅の主な工法・価格帯	
所在地	南相馬市原町区西町 3-453-2	主な構造・工法	木造軸組工法
グループ構成	合計 29 社 (原木供給/2 社、製材/3 社、建材流通/3 社、プレカット/2 社、設計/3 社、施工/13 社、その他/3 社)	価格帯	1,000~1,500 万円
代表者名	玉川 敬 (南相馬市小高建設業建築協会 復興住宅担当)	価格の基準面積	120 ㎡
主な受賞歴等	<ul style="list-style-type: none"> <li>・～平成 23 年まで長期優良住宅先導事業採択 (実績 5 棟)</li> <li>・小高町づくり研究会</li> <li>・応急仮設住宅建設事業 (200 戸)</li> </ul>	価格に含まれない項目	屋外工事費、外構工事費、設計料、浄化槽工事、諸手続費
連絡窓口	担当：玉川 敬 ((有) 玉川建築工業所) [メール] <a href="mailto:tama98@lares.dti.ne.jp">tama98@lares.dti.ne.jp</a> [電話] 0244-26-8364 [FAX] 0244-26-8365	*価格は、地域・プラン、仕様によって異なります。詳しくはお問い合わせください。	
ホームページ			