

地域住宅生産者グループ

ニーズ「うつくしま復興」建設グループ

地域型復興住宅の名称	対象となる地域
住まい・夢	県北・県中・相双・いわき

グループの特徴とメッセージ

私達のグループは、共に経験豊富な住宅営業と専門技術スタッフが連継を取り「安心な住まい造り」と「確実な品質の住まい」を提供することを目的とし結成しました。長期優良住宅の設計基準のもと、各スタッフが親切丁寧に建主様と相談しながら「納得の住まい」を提供することをお約束します。

設計士が考えぬいて企画化した数種の標準プラン・標準仕様等で進めてまいりますので、営業・設計・施工それぞれのスピード化を図り工期短縮に努め建主様の要望（早期入居）とその需要に対応致します。引き渡し後も、建主様と一生のおつきあいをモットーに定期訪問・ファーム活動継続して行い、建主様のニーズに速やかに対応いたします。

グループの基本情報

グループ名称	ニーズ「うつくしま復興」建設グループ
所在地	福島県福島市本内字南街道下1番地1(株)ニーズ本社内
結成年月	2012年2月
グループ形態	任意団体
主たる業態	施工
グループ構成 ※各事業者名は別紙	合計 34 社 原木供給 : 3 社 製材 : 3 社 建材流通 : 3 社 プレカット : 2 社 設計 : 4 社 施工 : 8 社 その他 : 11 社
代表者名	三瓶浩徳 (株式会社ニーズ代表取締役社長)
主な受賞歴・活動内容等 (※グループ内構成員の受賞歴)	・第 23 回住生活月間表彰(徳島) ・平成 23 年 4 月福島県仮設住宅建設公募採用

地域型復興住宅の主な工法・価格帯

主な構造・工法	木造軸組工法
価格帯	1,300~1,700 万円
価格の基準面積	110 m ²
価格に含まない項目	屋外工事費、外構工事費、設計料、諸手続費、消費税

*価格は、地域・プラン、仕様によって異なります。詳しくはお問い合わせください。

グループ全体の施工実績 (年間) 平成 22 年

建設戸数* (木造戸建)	100 戸	
うち地域材活用の住宅	30 戸	
うち長期優良住宅	- 戸	
グループとしての施工実績 (仮設住宅として)	あり	150 戸
グループとしての地域型住宅の受注可能戸数	50 戸	
自由記入欄 (上記以外の実績等)	500 万円以上の大～中規模リフォーム工事を 20 戸程度受注 (年間)	

*参画する施工業者の建設戸数の合計

連絡窓口

担当者名	近藤 亮	メール	kondo@needs1997.co.jp
電話番号	024-552-5831	F A X	024-552-5834
ホームページ	http://www.needs1997.co.jp		
自由記入欄	長期優良住宅設計建築事務所登録 ニーズ一級建築士設計事務所 管理 NO : 001816		

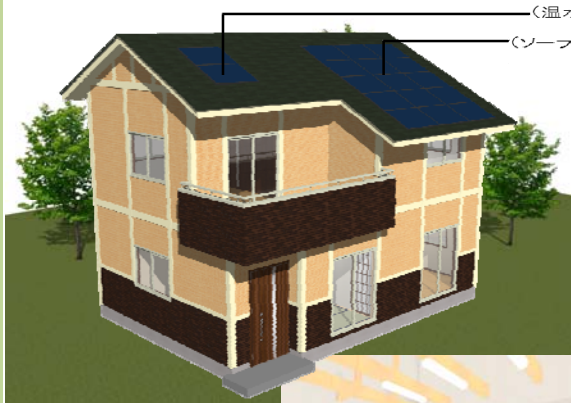
地域型復興住宅

住まい・夢

地域型復興住宅のイメージと特徴

◆「住まい・夢」… 増床型プラン

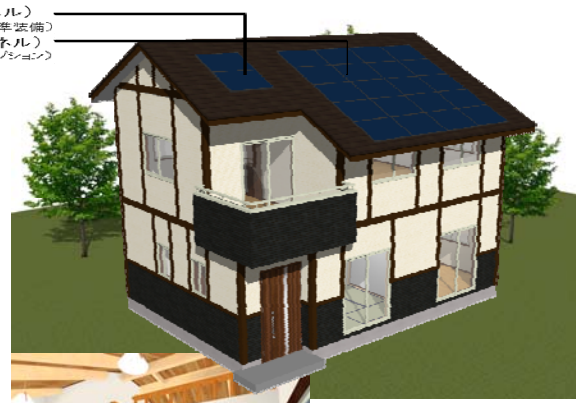
家族構成を考え、希望を満たす家。



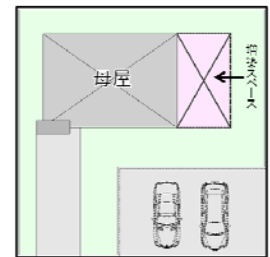
吹き抜け部を増床し易く企画設計。

◆「住まい・夢」… 増築型プラン

将来性を見据えた、効率的な家。



敷地を工夫し、増築を前提に企画設計。



ライフスタイルの変化に合わせて増床や増築を行い易く企画したプランです。
 避難している方々が福島に帰ってくる日を想定しています。
 省エネ・エコを意識した太陽熱利用温水パネルを標準装備し、県産材をふんだんに使用した「木の温もり」を実感していただける家です。
 そして、汎用性が高く、シンプルなデザインで幅広い年代層の方々に長く住んでいただくと共にローコストで維持管理もし易くしました。

「住まい・夢」は、笑顔が咲く家。

代表的事例の概要 (上記、増築型プラン)

構造	木造軸組工法	床面積	1階：56.31 m ² 2階：52.99 m ²
設計	ニーズ一級建築士事務所	施工	株式会社ニーズ
施工費	1,430 万円 (設計費用、消費税は除く)	備考	屋外工事費、外構工事費、諸手続費は除く。 ※価格は、地域・プラン・仕様により異なります。

設計方法や地域材活用に関する特徴

プランの可変性向上、
維持管理のし易さ。

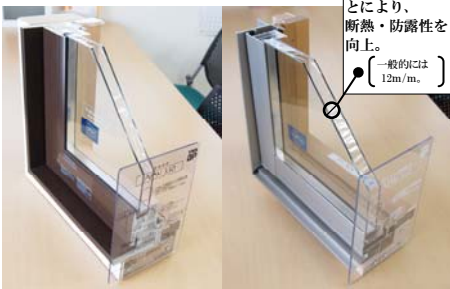
汎用性が高く、シンプルなデザインで幅広い年代層に対応。仕上げの勾配天井は県産杉板張りで、小屋裏部屋をロフトとして活用。ライフスタイルの変化に合わせて増改築しやすく、長く住め、維持管理もし易い設計。
(構造躯体構造材にも県産材を活用)

主に活用している地域材について

地域材の名称	ツボイ 福島県産材
樹種	杉、アカマツ
産地	福島県塙町地域
認証制度等	JAS 認定
主に取扱う材種	無垢材、集成材
主に取扱う部材	柱材、梁材、羽柄材、内装材
自由記入欄	全国トップクラスの協和木材株式会社をベースとして福島県産の原木供給と製材作業を行います。さらに、プレカットにつきまちは県内有数のプレカット工場をもつ(株)ツボイが中心となり住宅建築に必要な構造材、造作材、羽柄材等(福島県産材)を安定供給します。

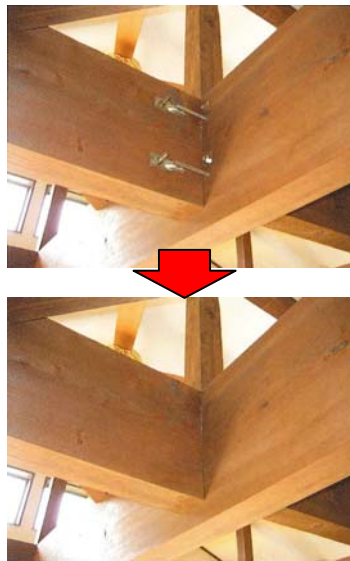
性能・仕様および施工方法等に関する特徴

■16m/m サッシ標準装備



長期優良住宅の設定基準
・劣化対策・耐震性・可変性・バリアフリー性・省エネ性
・維持保全等を職人気質の「技」と「経験」で対応。
・維持管理更新し易い

長期優良住宅設定基準を職人気質で厳守！



住宅の品質が大幅に向上します。構造材をあらわにしても、固定金物が見えないのでスッキリ、きれいです。



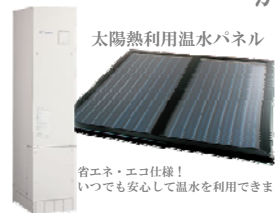
2階のプランは建主と相談しながら家族構成他要望に応じて決めます。



家族と友人・知人とのコミュニティを保てる様、対面キッチン



掃出しサッシとしてご近所とのコミュニケーションを取り易くしました。



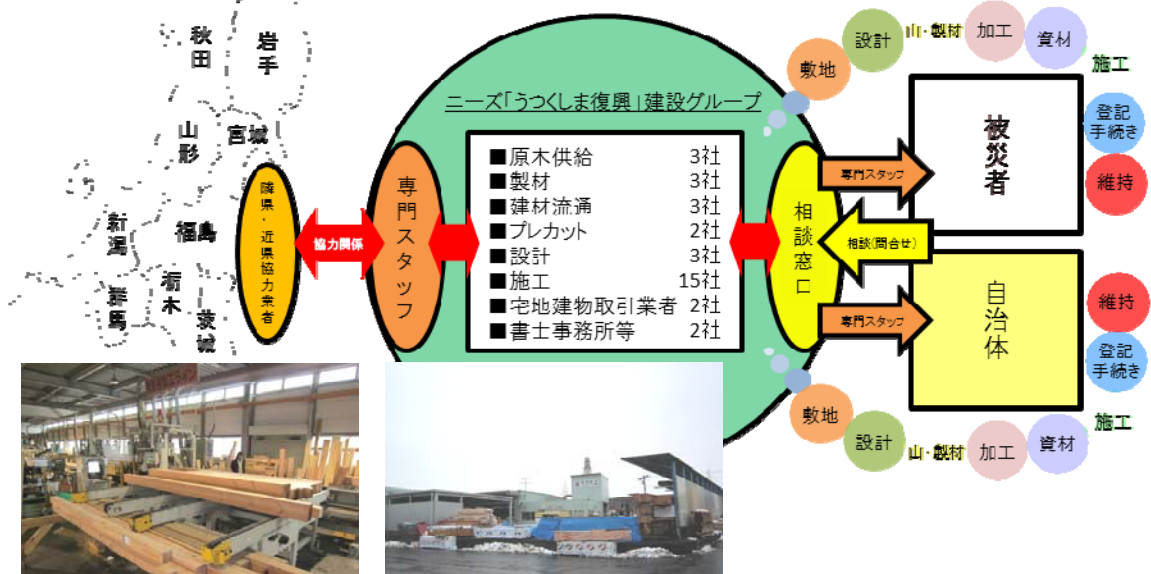
地域住宅生産者グループ

ニーズ「うつくしま復興」建設グループ

地域型復興住宅の生産供給や流通資材の調達に関する体制

各、熟練専門スタッフによる協力と連携体制。

全国トップクラスの協和木材㈱、県内有数のプレカット工場を持つ㈱ツボイが中心になり、県産材の流通・調達を行います。施工スタッフには長年の実績を残している熟練工が多数在籍しており、復興住宅の生産供給に努めます。



施主からの相談体制および維持管理（アフターサービス）の体制・取組み

「迅速・丁寧・細やかな対応」で
建主様の要求にお応えします。

相談窓口を担当者を配し、専用フリーダイヤルで承り、営業スタッフ十一名、設計スタッフ四名（有資格者）を中心に私達グループと連携し状況に応じてタイムリーなコミュニケーションを取りながら進めてまいります。ローン返済など生活設計についてはファイナンシャルプランナーが長年の経験で解りやすくご説明いたします。完成引渡し後は定期訪問を行い、住宅維持管理記録をもとに建主様のニーズにお応えし建物のメンテナンスが生じた場合、技術スタッフに伝達し速やかに対応いたします。

