



「きつつき会」 県北・県中・県南・相双・いわき

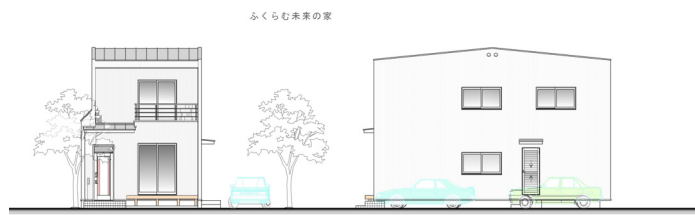
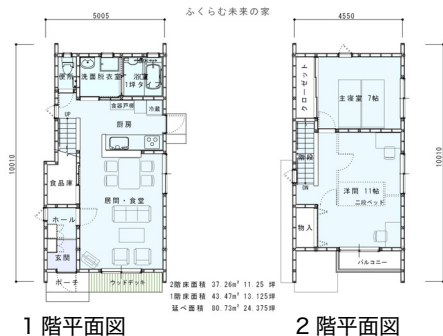
[グループの特徴とメッセージ]

- 地元の腕の良い大工さんの集合体「きつつき会」（2007年10月発足）が、福島の幸せを願い『福幸の家』を作った。
- お客様からの直接受注体制となり、余計な経費がかからず、更に、資材供給の集中によるボリュームメリットも出し、高品質で安価な住宅が可能となる。
- また、設計士・インテリアコーディネーターとの連携も図り、お客様の要望に沿った、デザイン性の高い住宅を実現した。
- 地元工務店の強みとして、新築はもちろんの事、増改築から、ちょっとした手直しまで、責任を持って腕の良い大工がこまめに対応できるのが最大の特徴である。

[地域型復興住宅のイメージと特徴]

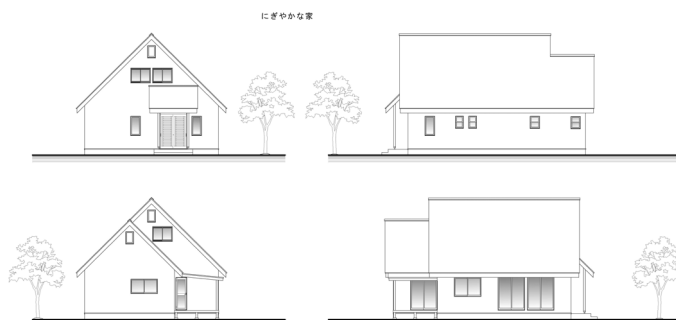
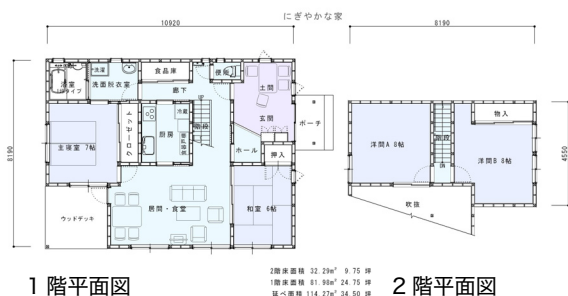
ふくらむ未来の家 コンセプト：「福幸の家」として、建築費を安くした住まい。

- コンパクトでスタイリッシュな住宅を手軽な価格で建築ができるから、ゆとりある日々の暮らしを実現、余裕もてる返済計画で手に入れることができます。



にぎやかな家 コンセプト：玄関土間を広く、気心の知れた仲間達が気軽に集まれる賑やかな家族の家。そして、2階には趣味の部屋がある。

- ご近所さんとのコミュニケーションを取りやすい、寒い日以外何時も玄関の扉を開けて訪問者を迎えられる、ご夫婦の趣味の友達が集う住まい。



グループの基本情報		地域型復興住宅の主な工法・価格帯	
所在地	郡山市富田町字諏訪西50 (株) ツボイ内	主な構造・工法	木造軸組工法
グループ構成	合計57社(原木供給/3社、製材/3社、建材流通/1社、プレカット/1社、設計/2社、施工/45社、その他/2社)	価格帯	800~1,500万円
代表者名	柳沼利保(有限会社柳沼工匠 代表取締役社長)	価格の基準面積	80.73~113.37㎡
主な受賞歴等	<ul style="list-style-type: none"> ・平成23年長期優良住宅先導事業採択(実績4棟) ・平成23年木のまち整備促進事業採択(実績4棟) ・福島県棟梁賞・郡山技能功労賞 	価格に含まれない項目	屋外工事費、外構工事費、設計料、諸手續費
連絡窓口	担当：坪井道子 [メール] kabutuboi9320301@nifty.com [電話] 024-966-0301 [FAX] 024-952-2944	*価格は、地域・プラン、仕様によって異なります。詳しくはお問い合わせください。	
ホームページ	http://www.kabu-tsuboi.com		